

# SALITERGASSE 40

PERCHTOLDSDORF  
(ER)LEBEN

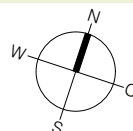
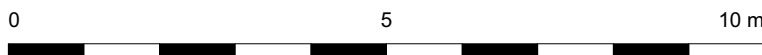
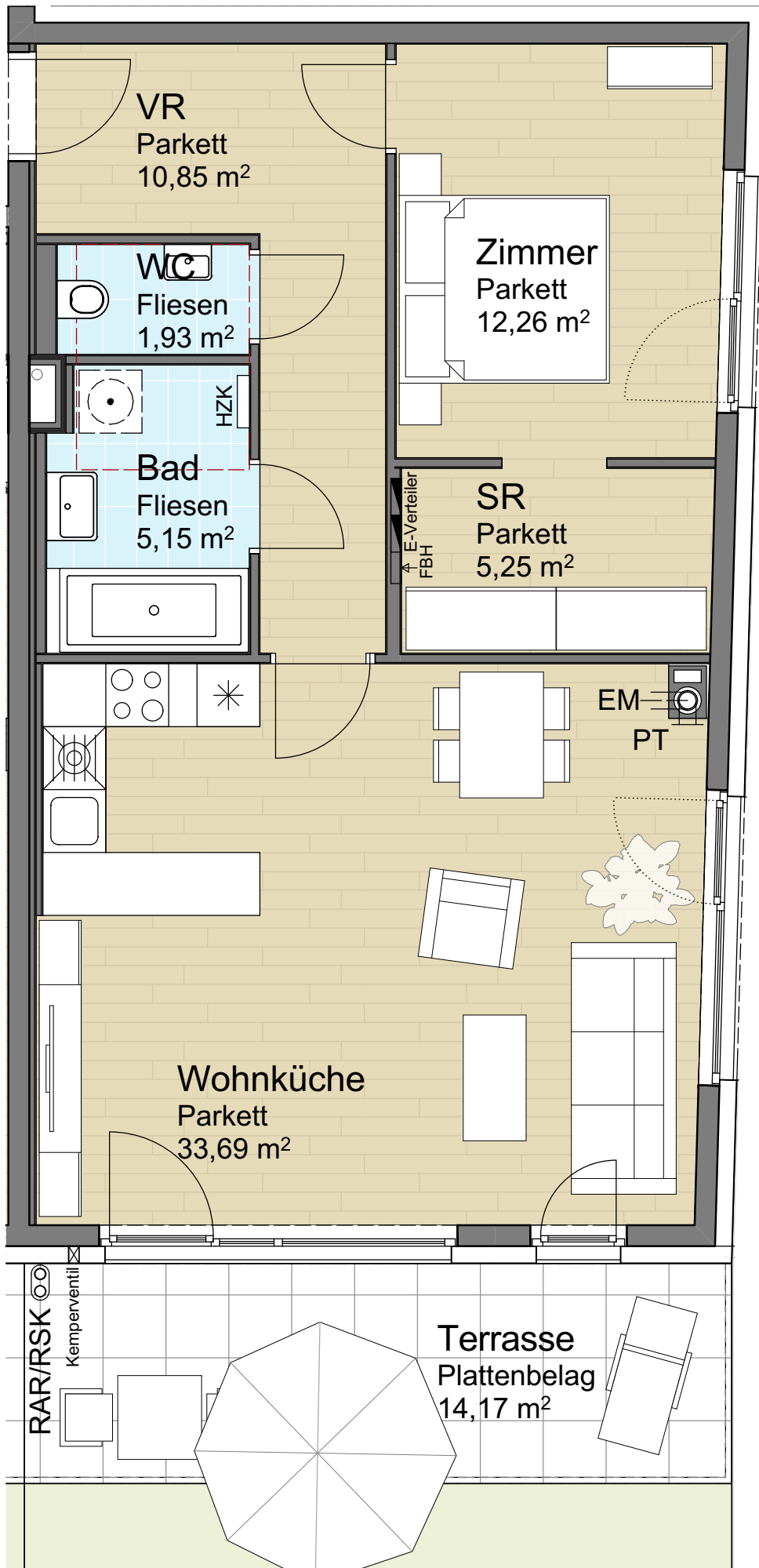




Im Herzen Perchtoldsdorfs  
entstehen 13 exklusive und barrierefrei  
erreichbare Eigentumswohnungen mit  
individuellen Freiflächen, Tiefgarage mit  
Aufzug und unverbaubarem Grünblick.







# Musterwohnung zwei Zimmer mit Eigengarten

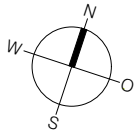
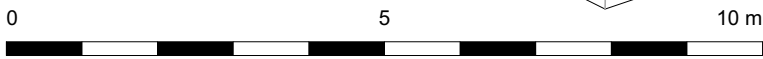
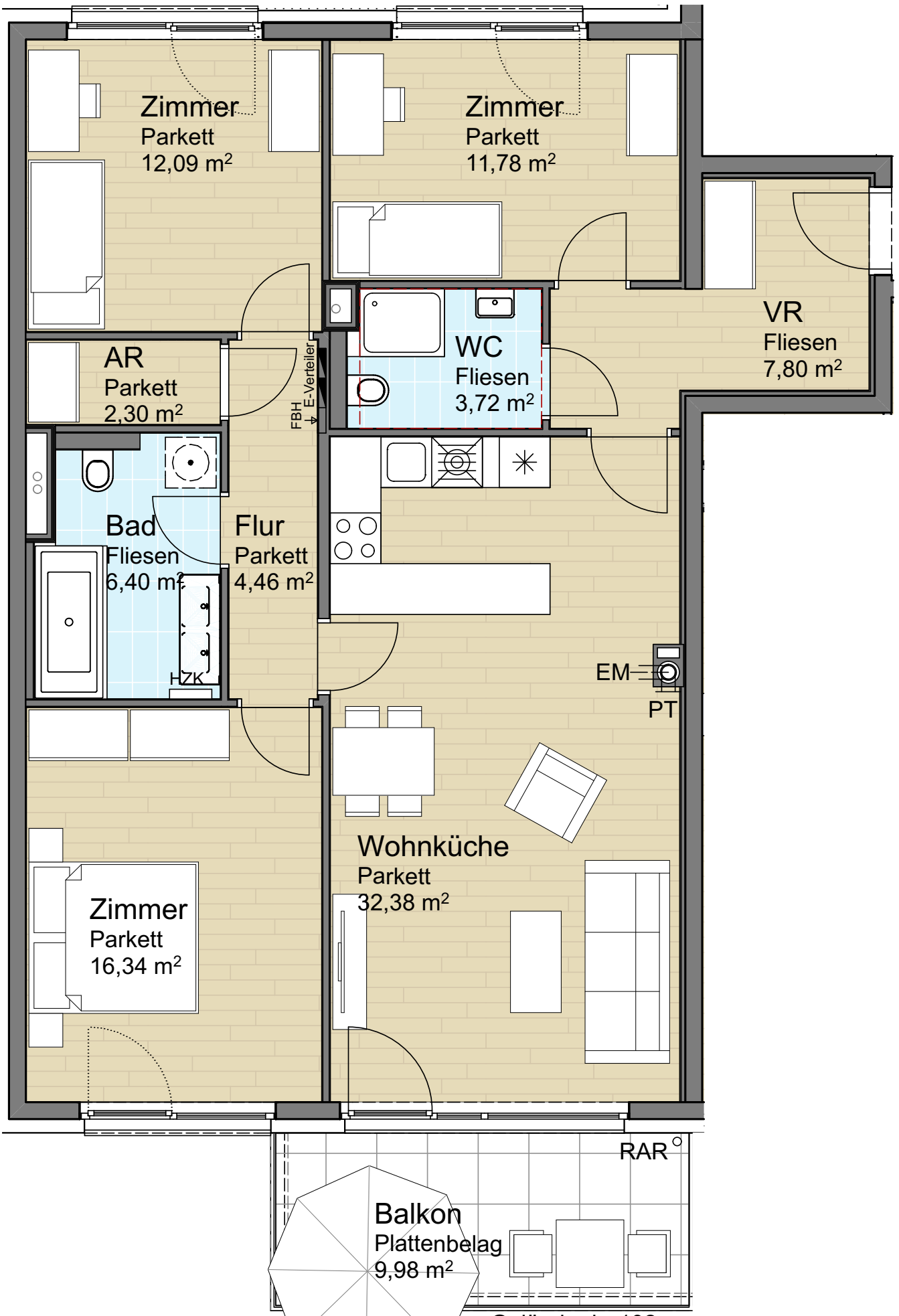
Die Gartenwohnungen mit großzügigen Terrassen  
bieten individuellen Freiraum im Grünen.  
Großzügige zwei Zimmer Wohnungen  
sind in jedem der drei Geschosse  
verfügbar.

Wohnnutzfläche  
69,13 m<sup>2</sup>

Top 2  
Terrasse  
14,17 m<sup>2</sup>

Garten  
66,82 m<sup>2</sup>







# Musterwohnung

vier Zimmer  
Obergeschoß

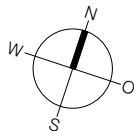
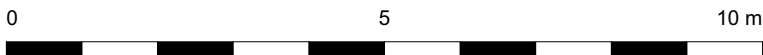
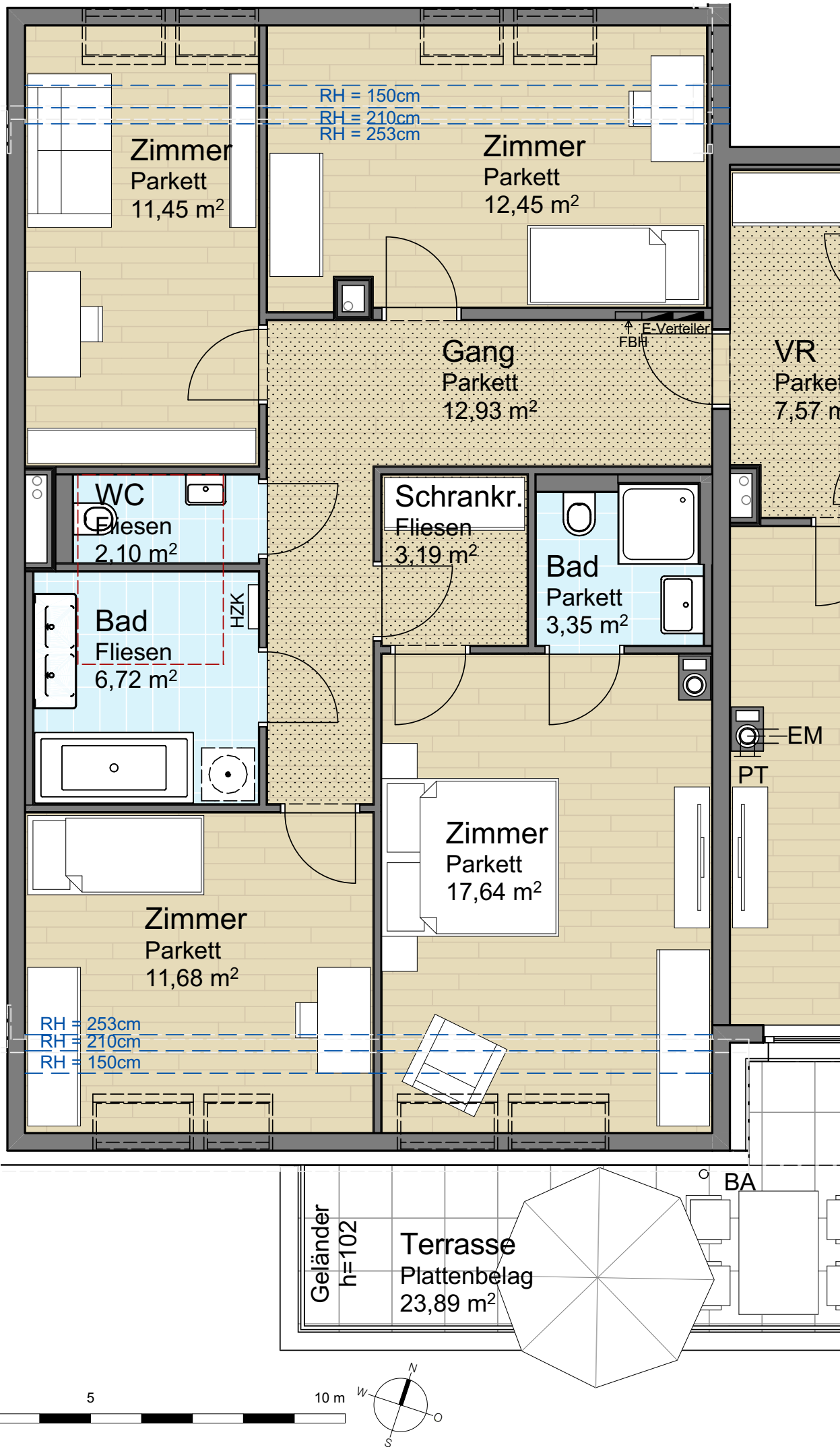
Die Wohnungen im Obergeschoss wurden seit jeher als die „bel Etage“ bezeichnet. Das Beispiel zeigt eine vier Zimmer Wohnung mit südostseitigem Balkon.

Wohnnutzfläche  
97,27 m<sup>2</sup>

Top 10  
Freifläche  
9,98 m<sup>2</sup>

Garten  
-





# Top 13

## fünf Zimmer

### Dachgeschoß

Viel Platz bietet die fünf Zimmer Wohnung im Dachgeschoß mit zwei Bädern und großer Terrasse mit Grünblick.



Wohnnutzfläche  
131,21 m<sup>2</sup>

Dachterrasse  
23,89 m<sup>2</sup>



Erdgeschoß Top 2



DIPL. ING. KARL BRODL

## DER BAUHERR

Mit dem Projekt Salitergasse 40 ermöglicht der Perchtoldsdorfer Architekt und Weinbauer DI Karl Brodl sein Perchtoldsdorf zu (er-)leben.

Von Perchtoldsdorfern -



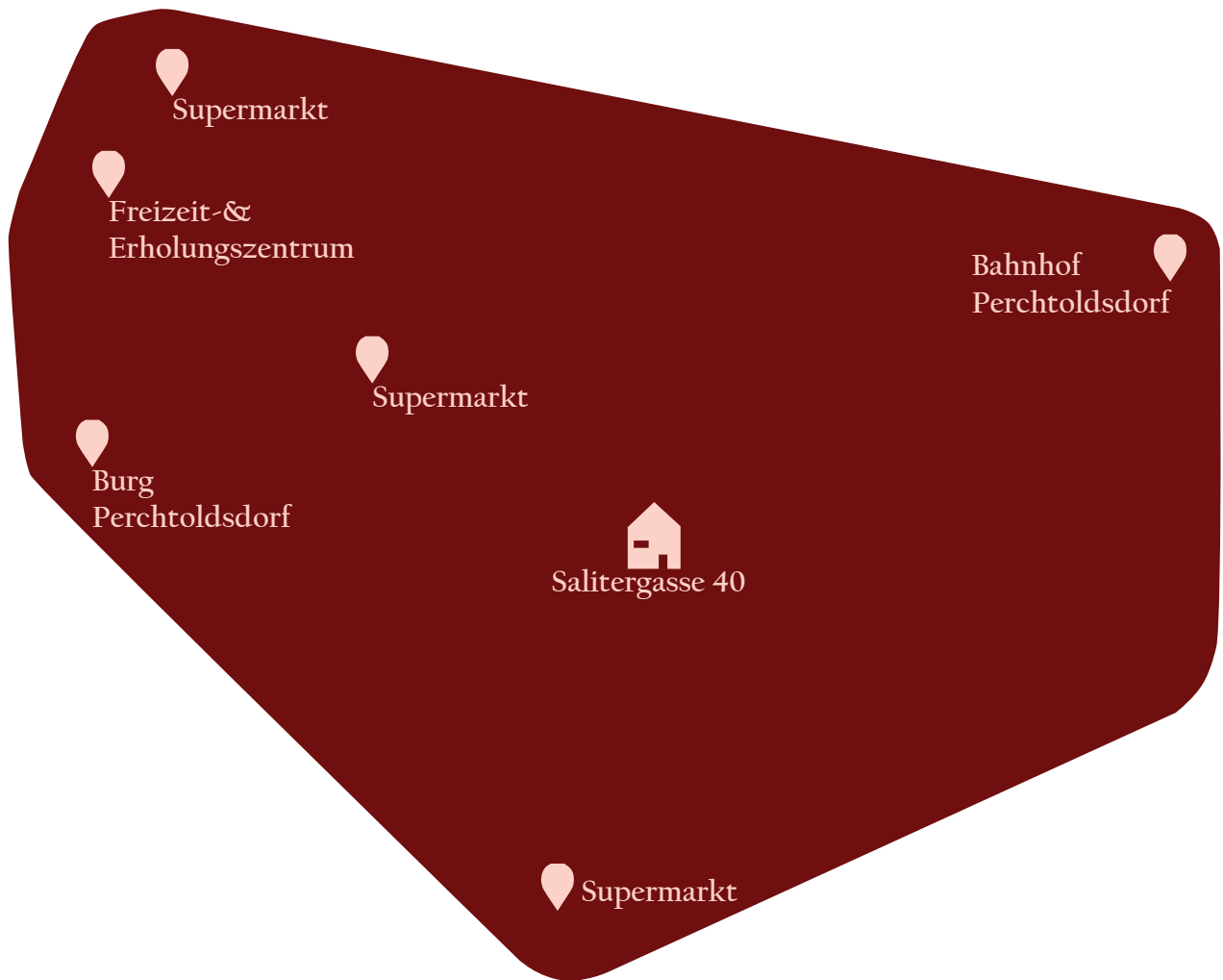
## BERATUNG & VERKAUF

Mit individueller Beratung  
kann auch Ihr Traum vom Leben  
in Perchtoldsdorf in Erfüllung gehen.



**MAG. JULIA BABLER**  
T +43 676 49 48 789  
[info@salitergasse40.at](mailto:info@salitergasse40.at)

für (zukünftige) Perchtoldsdorfer.



## DIE LIEGENSCHAFT

---

Das Projekt Salitergasse 40 entsteht im Herzen Perchtoldsdorfs und überzeugt mit absoluter Ruhelage ohne dabei auf die Vorteile einer guten Infrastruktur verzichten zu müssen.

### Zufuß von Zuhause

---

Supermarkt	9 Gehminuten
Perchtoldsdorfer Markplatz	13 Gehminuten
Bahnhof Perchtoldsdorf	10 Gehminuten

Diese Broschüre bietet allgemeine Informationen zum Projekt Salitergasse 40 und stellt keine Vertragsgrundlage dar. Für die Richtigkeit und Vollständigkeit wird keinerlei Haftung übernommen. Änderungen des Projektes bleiben dem Bauträger vorbehalten.

Stand: Juni 2018

# SALITERGASSE 40

Diese Projektbeteiligten  
bringen Ihnen  
Perchtoldsdorf näher:

BAUHERR

## S40 GMBH

Guggenberggasse 22  
2380 Perchtoldsdorf  
[www.salitergasse40.at](http://www.salitergasse40.at)

BAUTRÄGERVERKAUF

**babler.**  
IMMOBILIEN

Spiegelgasse 2/1/29A  
1010 Wien  
[www.babler-immobilien.at](http://www.babler-immobilien.at)

GENERALUNTERNEHMER

**OSTU**   
**STETTIN**

Barichgasse 40-42  
1030 Wien  
[www.oestu-stettin.at](http://www.oestu-stettin.at)

ARCHITEKTEN

**BME**  **B&M**  
BRODL • MARCHART • EISTERER  
ARCHITEKTUR & BAUMANAGEMENT

Invalidenstraße 3  
1030 Wien  
[www.bm-architektur.at](http://www.bm-architektur.at)

SALITERGASSE  
40

~~~~~  
2380 Perchtoldsdorf  
[info@salitergasse40.at](mailto:info@salitergasse40.at)  
[www.salitergasse40.at](http://www.salitergasse40.at)